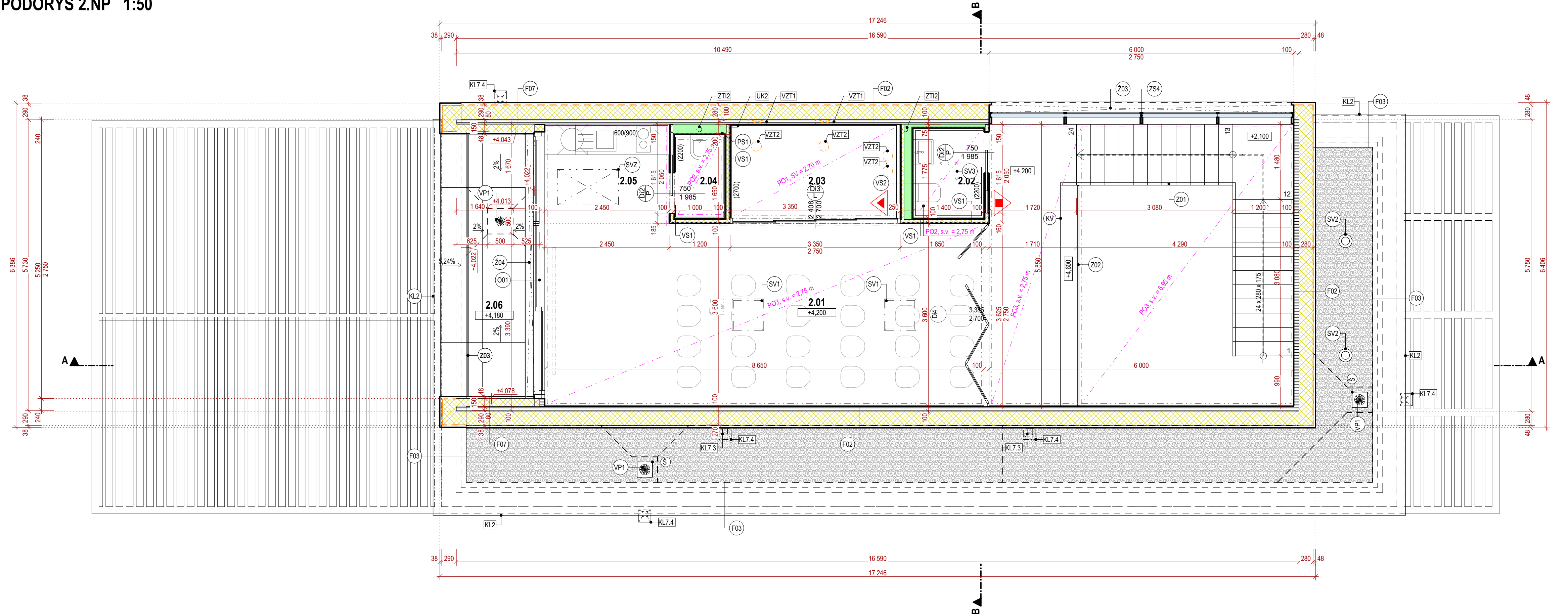


PÔDORYS 2.NP 1:50





LEGENDA MIESTNOSTÍ

OZNAČENIE	NÁZOV MIESTNOSTI	PLOCHA (m2)	POVRCHOVÉ ÚPRAVY				POZNÁMKY
			PODLAHA	OZN.	STENY	STROPY	
2.01	Prezentačná miestnosť	40,97	Kaučuková podlaha	P03	CLT panel	SDK RB podhľad	podlahu vytlahnúť 70mm na stenu
2.02	WC ženy	2,48	Kaučuková podlaha	P04	Keramický obklad; CLT panel	SDK RBI podhľad	obklad v. 2200 mm
2.03	Technická miestnosť	6,26	Kaučuková podlaha	P04	Keramický obklad	SDK RB podhľad	obklad v. 2750 mm
2.04	Upratovanie	1,65	Kaučuková podlaha	P04	Keramický obklad; CLT panel	SDK RBI podhľad	obklad v. 2200 mm
2.05	Kuchyňa	4,78	Kaučuková podlaha	P03	Keramický obklad; CLT panel	SDK RB podhľad	obklad v. 600 (900) mm
2.06	Loggia	7,09	Drevená podlaha	P05			
		63,24 m²					

LEGENDA OZNAČENÍ

Dix	Označenie interiérových dverí, vid' výpis dverí
ZSx	Zasklený fasádný systém, vid' výpis zasklených stien
P / L	Pravé / ľavé otváranie dverí
Zx	Zámočnícke výrobky, vid' výkaz zámočníckych prác
POx	Skladby podhľadu, vid' skladby konštrukčných vrstiev
Fx	Skladba obvodových stien, vid' skladby konštrukčných vrstiev
VSx	Sklaba vnútornej nenosnej steny, vid' skladby konštrukčných vrstiev
VZTx	Označenie prestupu vzduchotechnického potrubia
ZTix	Označenie prestupu zdravotníckej techniky
s.v.	Svetlá výška
SVx	Svetlovod, vid' výkaz ostatných výrobkov
(1600)	Výška obkladu od podlahy
Dxx	Označenie detailu
KLx	Klampařské prvky, vid' výpis klampařských prvkov
Žx	Exteriérové žalúzie - špecifikácia vid' technická správa a výkaz žalúzií
KVx	Sklolaminátový kvetináč - vid' výpis ostatných výrobkov
ČRx	Čistiace rohože, vid' výkaz ostatných výrobkov
UKx	Označenie prestupu vykurovania
VPx	Strešná vpust s integrovanou PVC manžetou a ochranným košom, DN100
Š	Ochranná šachta pre zelené strechy s plastovou krycou mriežkou 300x300x130mm
SVx	Svetlovod, vid' výkaz ostatných výrobkov
SVZ	Strešný výlez na plochu strechu - vid' výpis ostatných výrobkov
PSx	Skladba sadrokartónovej inštaláčnej predsteny, vid' skladby konštrukčných vrstiev

- **Prenosný hasiaci prístroj CO2**
s náplňou 5kg
- **Prenosný hasiaci prístroj práškový**
s náplňou 6kg

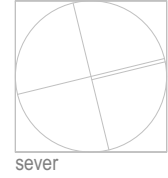
POZNÁMKY

- výškové kóty čiernou farbou vyznačujú hornú úroveň nášlapnej vrstvy podlahy, hornú úroveň kvetináča a výšku medzipodesty
- výškové kóty bordovou farbou vyznačujú výškovú úroveň hydroizolačnej vrstvy
- skladby striech vid' časť D1-103-13 Skladby konštrukčných vrstiev
- tvar a špecifikácia nosných konštrukcií vrátane tvaru a rozmerov vid' časť STATIKA
- stavebné prestupy cez nenosné konštrukcie vid' príslušné časti PD profesii
- všetky stavebné prestupy cez nosné konštrukcie je potrebné overiť v príslušných častiach PD profesii
- všetky prípadné zmeny projektu a kolízie prekonzultovať s hlavným inžinierom projektu
- všetky rozmery vyplývajúce z PD pre výrobu a započatím prác zamerať
- všetky zmeny a úpravy materiálového riešenia pred realizáciou prác odsúhlasiť s projektantom príslušnej profesie vrátane autora stavby
- všetky povrchové úpravy, farebné odtiene, vrátane ich zmien musia byť odsúhlasené pred realizáciou projektantom a autorom stavby
- počas výstavby je nutné dodržať všetky technologické predpisy uvádzané výrobcami!
- pred realizáciou je potrebné si naštudovať knihu detailov

Všetky navrhované vlastnosti materiálů je možné nahradit obdobnými materiály s rovnakými stavebnotechnickými a fyzikálními vlastnostmi iných certifikovaných výrobcov.

Každú zmenu oproti tomuto projektu je nutné odsúhlasiť so zodpovedným projektantom. Projektanti nezodpovedajú za chyby vzniknuté nedodržaním náplne a pokynov tejto PD, preto je potrebné každú zmenu vopred konzultovať s projektantmi.

Projekt počítat, zverejniť, rozmnovať, používať na účely inej stavby, ukázať z neo odpisy, výpisy alebo kopie bez písomného súhlasu autorov je porušenie platných práv!









196,90

m n.m. ± 0,000

paré

LEGENDA MATERIÁLOV

- **Nosné steny z CLT panelov** hr. 100 mm, trojvrstvový CLT panel z triedy lepeného dreva GLh28, kvalita povrchu zo strany interiéru VI
- **Tepelná izolácia stien, striech na báze kamennej vlny, tepelná izolácia podláh na báze kamennej vlny, bližšie špecifikácie a hrúbky vid' skladby konštrukčných vrstiev**
- **Sadrokartónová inštaláčna stena** hr. 75 mm, 200 mm, nosná konštrukcia z kovových R-CW50, Nosná konštrukcia opláštená doskami 2x SDK RBI doska hr. 12,5 mm
- **Sadrokartónová deliaca priečka** hr. 100 mm s dvojitým opláštením, nosná konštrukcia z kovových R-CW50, Nosná konštrukcia obložená doskami 2x SDK RBI doska hr. 12,5 mm (zo strany priestoru so zvýšenými požiadavkami na vlhkosť konštrukcie) a doskami 2x SDK RB doska hr. 12,5 mm výplň tepelná izolácia na báze MW hr. 50 mm, min. obj. hmotnosť 40 kg/m³
- **Sadrokartónová deliaca priečka** hr. 250 mm s dvojitým opláštením, nosná konštrukcia z kovových R-CW50, Nosná konštrukcia obložená doskami 2x SDK RBI doska hr. 12,5 mm (zo strany priestoru so zvýšenými požiadavkami na vlhkosť konštrukcie) a doskami 2x SDK RB doska hr. 12,5 mm výplň tepelná izolácia na
- **Ochranná vrstva strešného pláštia - premývaný riečny štrk**